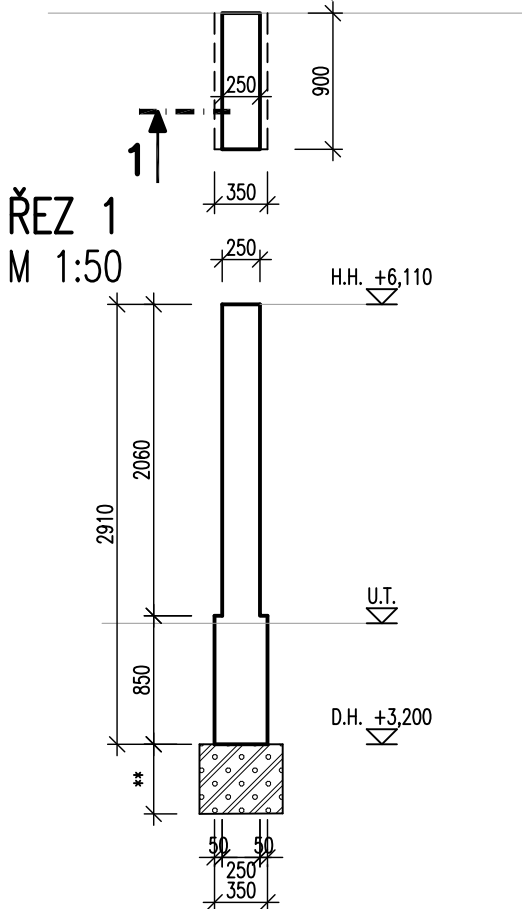


NÁSTUPNÍ BLOK B1

PŮDORYS

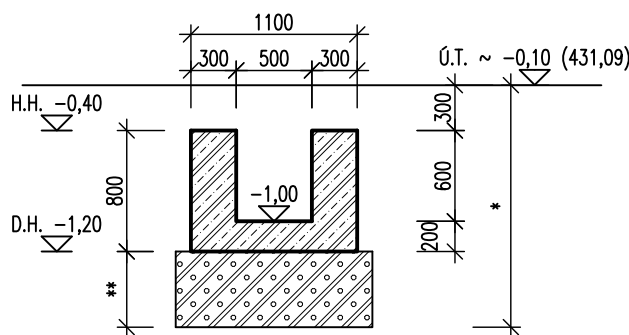
M 1:50



ZÁKL. PATKA T61

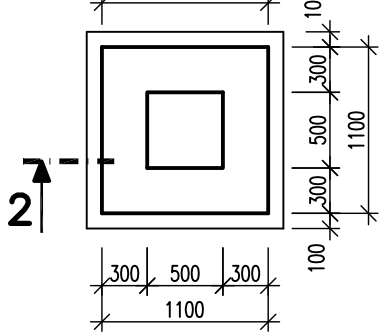
ŘEZ 2

M 1:50



PŮDORYS

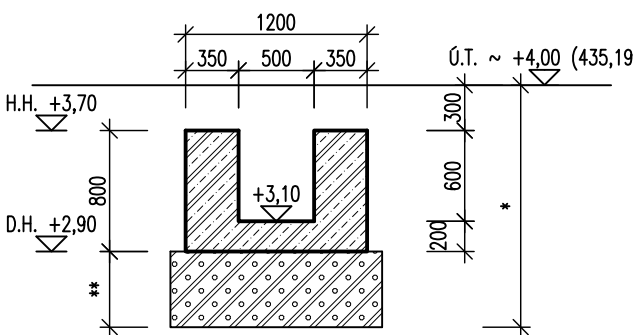
M 1:50



ZÁKL. PATKA T62

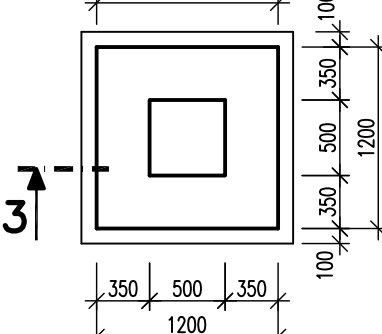
ŘEZ 3

M 1:50



PŮDORYS

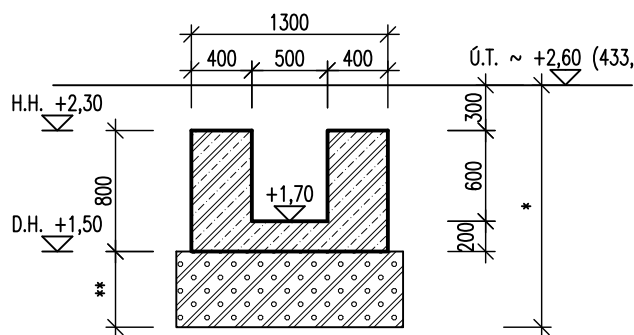
M 1:50



ZÁKL. PATKA T63_1

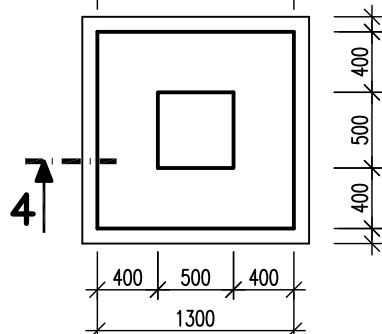
ŘEZ 4

M 1:50



PŮDORYS

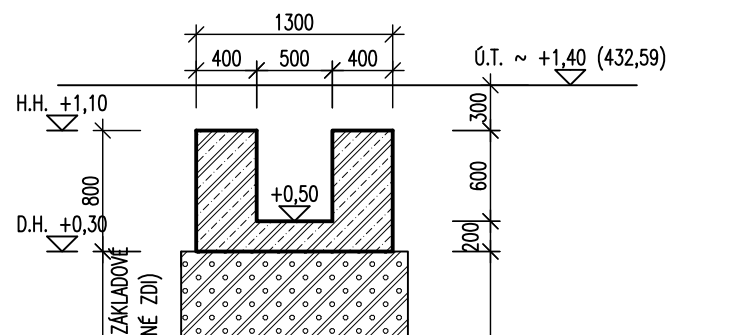
M 1:50



ZÁKL. PATKA T63_2

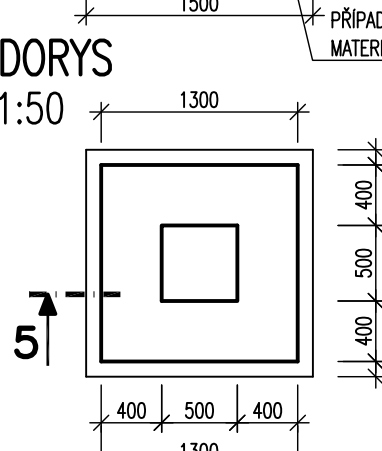
ŘEZ 5

M 1:50



PŮDORYS

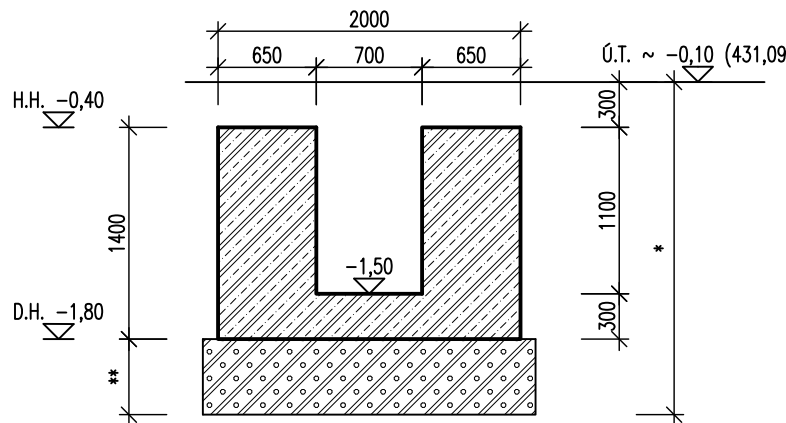
M 1:50



ZÁKL. PATKA T23

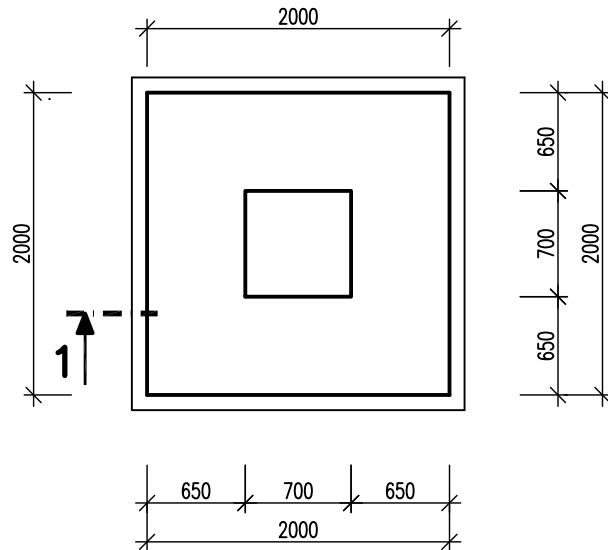
ŘEZ 1

M 1:50



PŮDORYS

M 1:50



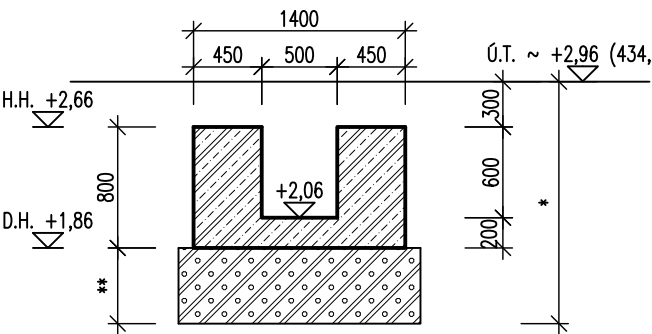
* MINIMÁLNÍ HLOUBKA ZÁKLADOVÉ SPÁRY -1,2m POD UPRAVENÝM TERÉNEM

** PODKLADNÍ BETON MIN TL.100mm, V PŘÍPADĚ ZASTIŽENÍ NAVÁŽEK MUSÍ BÝT V CELÉ SVÉ MOCNOSTI ODTĚŽENY A NAHRAZENY PODKLADNÍM BETONEM NEBO PODKLADEM Z NEPROSEDAVÉHO MATERIÁLU

ZÁKL. PATKA T64_1

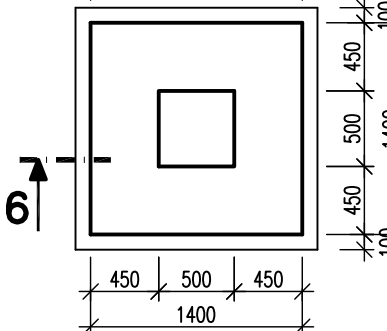
ŘEZ 6

M 1:50



PŮDORYS

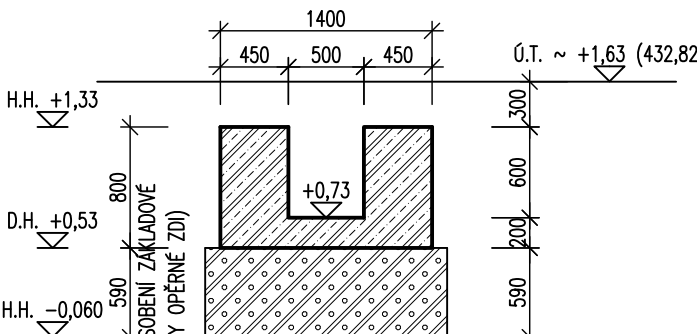
M 1:50



ZÁKL. PATKA T64_2

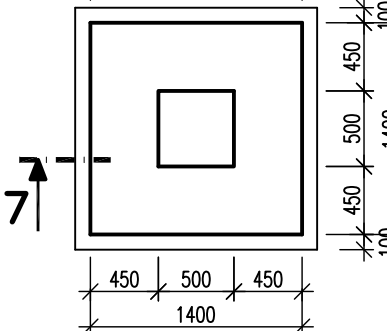
ŘEZ 7

M 1:50



PŮDORYS

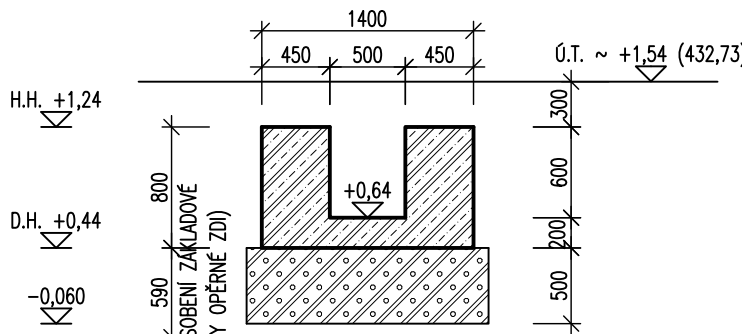
M 1:50



ZÁKL. PATKA T64_3

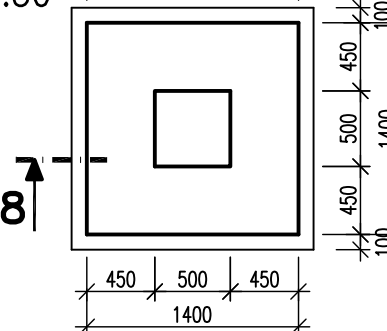
ŘEZ 8

M 1:50



PŮDORYS

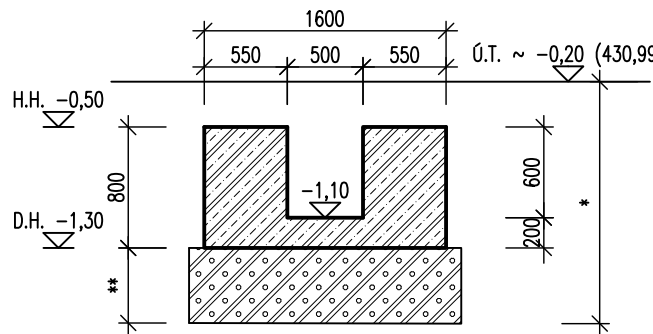
M 1:50



ZÁKL. PATKA T66

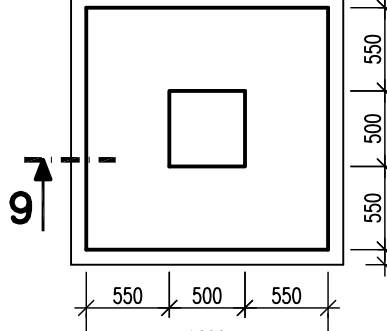
ŘEZ 9

M 1:50



PŮDORYS

M 1:50



- TVAR A MOŽNÉ KOTEVNÍ PRVKY UMÍSTĚNÉ NA NÁSTUPNÍM BLOKU B1 JE NUTNÉ KOORDINOVAT S TECHNOLOGICKOU A ARCHITEKTONICKO STAVEBNÍ ČÁSTÍ

- JSOU-LI VE VÝKRESOVÉ DOKUMENTACI ODKAZY NA OBCHODNÍ JMÉNO (KONKRÉTNÍ VÝROBEK), PROJEKTANT V SOULADU S §44, ODS.9, ZÁKONA Č.137/2006 SB. PŘIPOUŠTÍ POUŽITÍ JINÝCH, KVALITATIVNĚ A TECHNICKY OBDOBŇÝCH ŘEŠENÍ, S TÍM, ŽE UVEDENÝ VÝROBEK JE NUTNO CHÁPAT JAKO MINIMÁLNÍ TECHNICKÝ STANDARD

- U VŠECH POUŽÍVANÝCH VÝROBKŮ A MATERIÁLŮ JE OD DODAVATELŮ VYŽADOVÁNO "UJIŠTĚNÍ O VYDÁNÍ PROHLÁŠENÍ O SHODĚ" PODLE USTANOVENÍ §13, ODS.5, ZÁKONA Č.22/1997 SB. VE ZNĚNÍ POZDĚJŠÍCH PŘEDPISŮ

BETON DLE ČSN EN 206+A1 A ČSN P 73 2404

PODKLADNÍ BETON C12/15 X0 (CZ, F.1.1) – CI 0,4 – Dmax 22 mm – S4

PATKY C25/30 XC2 XA1 (CZ, F.1.1) – CI 0,4 – Dmax 22 mm – S3

±0,000 = 431,190

(HLADINA VODY REKREAČNÍHO BAZÉNU)

ARCHITEKTONICKÉ STUDIO HYSEK s.r.o. Jiráskovo náměstí 18, 326 00 Plzeň, tel. 377 455 722		
INVESTOR:	MĚSTO OSTROV Jáchymovská 1, 3763 01 Ostrov	
VED. PROJEKTANT:	ING. ARCH. OLDŘICH HYSEK	STUPEŇ: DPS
PROJEKTANT ČÁSTI:	ING. MICHAELA CHMELÍKOVÁ	DATUM: 11/2020
AKCE:	KOUPALIŠTĚ OSTROV REKONSTRUKCE VELKÉHO BAZÉNU	FORMÁT: 8 x A4
OBJEKT:	D.2 REKREAČNÍ BAZÉN VČ. SKLUZAVEK (SO 02)	MĚŘÍTKO: 1:50, 25
ČÁST:	D.2.2 KONSTRUKČNÍ ŘEŠENÍ	PARÉ:
OBSAH:	ZÁKLADOVÉ PATKY TOBOGÁNU - TVAR	Č. VÝKR.: D.2.2.07